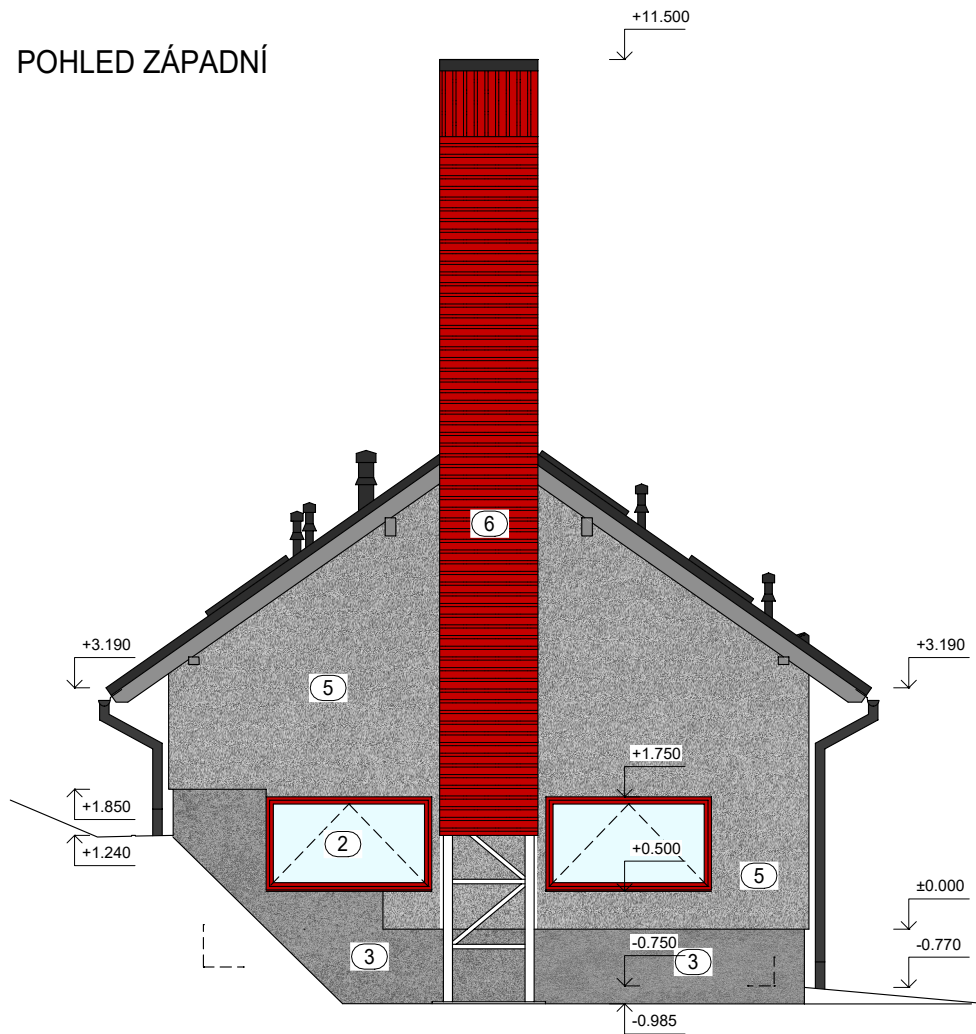


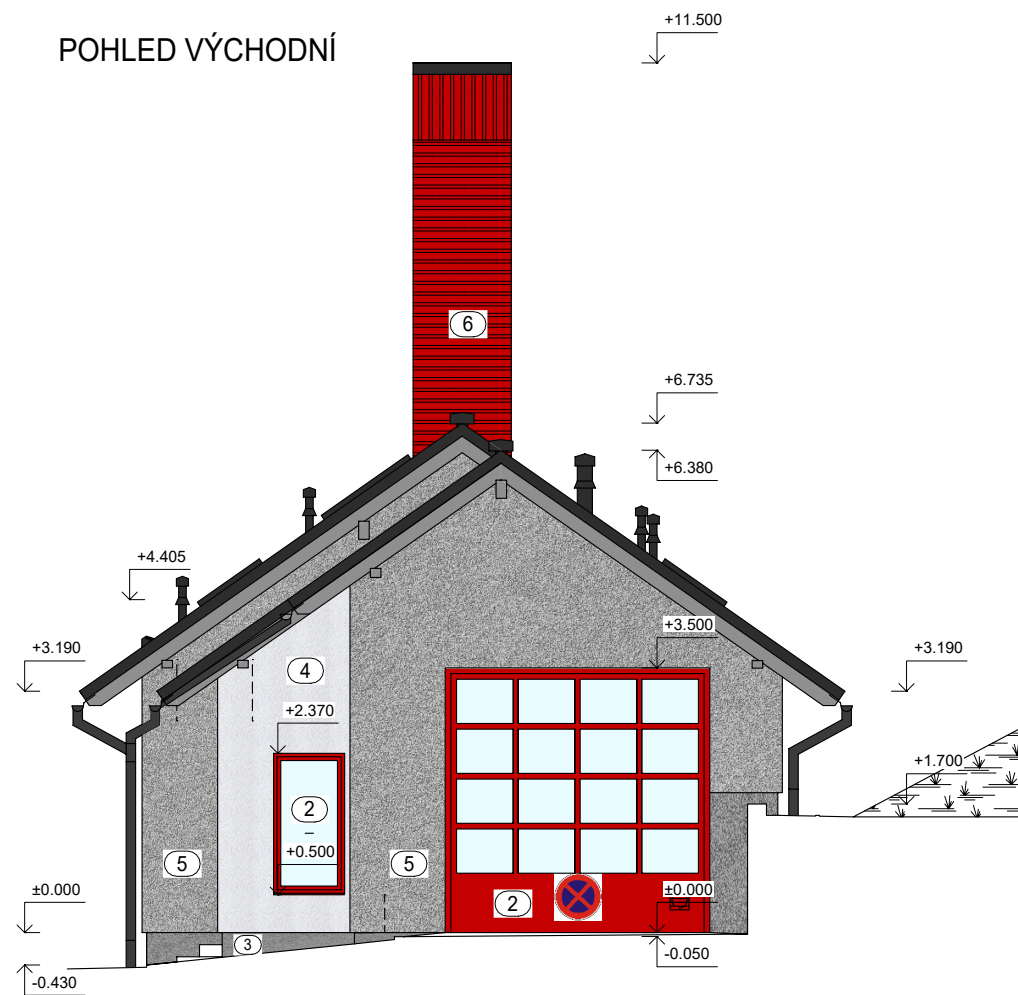
## LEGENDA MATERIÁLŮ

- ① STŘEŠNÍ KRYTINA FALCOVANÁ NA STOJATOU DRÁŽKU, BARVA ANTRACIT
- ② DVEŘE, OKNA, PLASTOVÉ PROFILY BARVA ČERVENÁ
- ③ SOKL - MARMOLIT - ŠEDÁ
- ④ TENKOVRSTVÁ OMÍTKA ŠKRÁBANÁ DIFÚZNĚ OTEVŘENÁ, BÍLÁ
- ⑤ TENKOVRSTVÁ OMÍTKA ŠKRÁBANÁ DIFÚZNĚ OTEVŘENÁ, SVĚTLE ŠEDÁ
- ⑥ OBKLAD, TAHOKOV

## POHLED ZÁPADNÍ



## POHLED VÝCHODNÍ



## KLEMPÍŘSKÉ VÝROBKY

- LEMOVÁNÍ ZDÍ HLINÍK ANTRACIT
- VNĚJŠÍ PARAPETY AL, BARVA ČERVENÁ
- OKAPY, STŘEŠNÍ ŽLABY, SVODY - AL, BARVA ANTRCIT

0,000 = 355,85		
odpovědný projektant:	Ing. Jan Kábrt	
vypracoval:	Ing. Jan Kábrt	
investor / objednatel:	Obec Dolní Brusnice	
stupeň pd:	formáty A4: 2	měřítko: 1:100
Dokumentace pro provedení stavby	datum: 04.2023	revize: 00
DOLNÍ BRUSNICE PŘESTAVBA STÁVAJÍCÍ GARÁŽE PRO POŽÁRNÍ TECHNIKU NA POŽÁRNÍ ZBRojNICI		díl: D.1.1
POHLEDY		číslo výkresu: D.1.1.b.9